



CATALOGUE COMMÉMORATIVES



Tirages, explications thématiques...



2

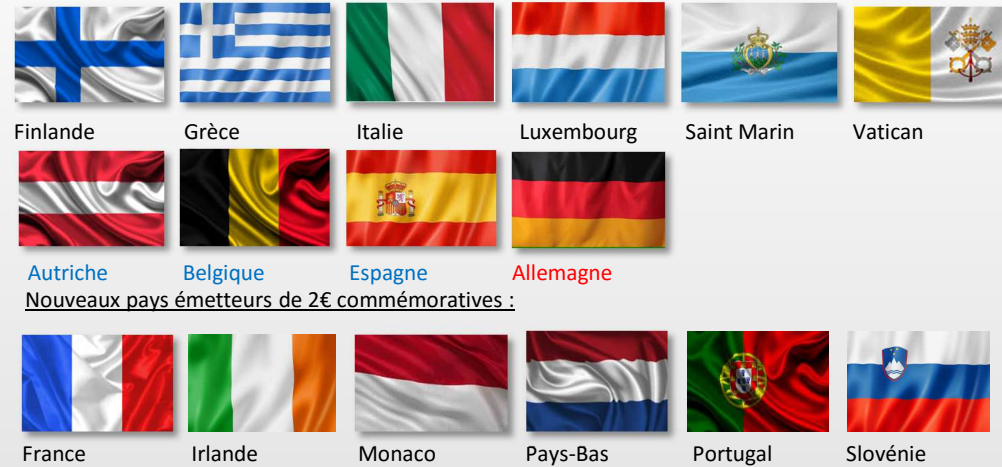
0

0

7

20 pièces commémoratives
16 pays
~ 124 millions de pièces émises

1^{ère} série de pièce commémoratives
commune



Fabrication des euros à Pessac - étape 4 : cuivrage des flans

Les flans d'acier sont recouverts par électrolyse d'une couche de cuivre pur, pour les flans des pièces de 1, 2 et 5 euro-cents.



Chargement automatique des flans d'acier dans les cuves.



Batterie de cuves d'électrolyse pour dépôt de cuivre.



Les flans d'acier après le cuivrage.

Source : <http://sceco.univ-poitiers.fr/hfranc/MonnaiedeParis/FabricPessac.htm>

Face commune 2007

13
pays

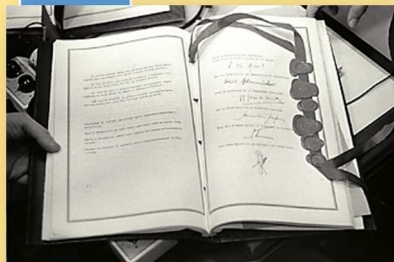


50^e anniversaire de la signature du traité de Rome

Le centre de la pièce représente le traité signé par les six États membres fondateurs. L'arrière-plan évoque le dallage dessiné par Michel-Ange, de la place du Capitole, à Rome, où le traité a été signé le 25 mars 1957. La traduction du mot *Europe* figure au-dessus du livre. La traduction des mots *Traité de Rome 50 ans* est inscrite au-dessus du dessin. L'année *2007* et le nom du pays émetteur sont inscrits sous le dessin. Les douze étoiles du drapeau européen entourent le dessin sur l'anneau externe de la pièce.

Tirage total : 56 801 038
2007

Nommé à l'origine « [Traité instituant la Communauté économique européenne](#) », il a constitué l'acte fondateur de la Communauté économique européenne (CEE). Il a été signé le 25 mars 1957 dans la salle des Horaces et des Curiaces du Capitole, Rome, par l'Allemagne, la France, l'Italie et les trois pays du Benelux : Belgique, Luxembourg et Pays-Bas, les délégations ayant la volonté de s'engager dans un processus irréversible. Selon son préambule, le traité vise notamment à « établir les fondements d'une union sans cesse plus étroite entre les peuples européens »



La place du Capitale actuelle a été imaginée en 1536 par [Michel-Ange](#) à la demande du Pape Paul III. L'artiste italien n'est pas parti de rien: le Palais des Conservateurs et le Palais des Sénateurs, existaient déjà. Il créera le Palais neuf (Palazzo Nuovo) de l'autre coté de la place, avec sa façade identique au Palais des Conservateurs. Les façades des palais furent également remaniées. Il donnera un dallage géométrique à la place et créera un escalier monumental, descendant vers le centre ville, la Cordonata Capitolina. Michel-Ange ne verra malheureusement jamais le résultat final, la place ayant été terminée bien après sa mort. C'est Giacomo Della Porta qui terminera le travail, pour notre plus grand bonheur.

	3	2	3	2	4
2007	Allemagne	Autriche	Belgique	Espagne	Finlande
TdR					
UNC	30 000 000	8 905 000	5 000 000	7 938 434	1 367 900 dont 1 500 bli 2004-/2014
BU	SA : 90 000 	SA : 75 000 	SA : 15 000 - bli : 20 000 	SA : 39 766 - bli : 20 000 	SA : 20 000 - cof : 9 600 
BE	cc : 75 000 - cc : 20 000 	SA : 20 000 	Écrin : 5 000 	SA : 1 800 	SA : 2 500 

	1	2	1	4	5
2007	France	Grèce	Irlande	Italie	Luxembourg
TdR					
UNC	9 406 877	3 978 549 dont 5 000 EPN 	4 605 112	5 000 000	2 000 000
BU	0	0	SA : 20 000 – cc : 15 000 	0	SA : 15 000 – SA : 15 000 – cc : 15 000 
BE	0	0	SA : 10 000 	0	SA : 2 500 – cof 2004/2008 : 2 500  

	1	1	1
2007	Pays Bas	Portugal	Slovénie
TdR			
UNC	6 333 000 dont cc 5 320 	1 500 000	400 000 Dont 990 cube acrylique 
BU	SA : 15 000 	cc : 15 000 	0
BE	SA : 7 500 	cc : 5 000 	0

2



ALLEMAGNE



Mecklenburg-Vorpommern

Cette pièce est la deuxième d'une série de 16 pièces de 2 euros commémoratives sur les Länder allemands. La partie interne de la pièce représente le Château de Schwerin. Les mots *Mecklenburg-Vorpommern* apparaissent sous le château. Les initiales du graveur *Heinz Hoyer, HH*, apparaissent dans le bas de la partie interne de la pièce. Une des lettres *A, D, F, G* ou *J* apparaît dans le haut de la partie interne de la pièce comme marque d'atelier. Douze étoiles forment un demi-cercle sur la partie supérieure de l'anneau externe, interrompu par le millésime *2007* au sommet de la pièce. Les mots *BUNDESREPUBLIK DEUTSCHLAND* forment un demi-cercle sur la partie inférieure de l'anneau extérieur.

Le [Mecklembourg-Poméranie-Occidentale](#) est un des Länder composant l'Allemagne, situé à l'extrême Nord du pays, sur la Mer Baltique. Il est aussi appelé parfois en français par son nom officiel de [Mecklembourg-Poméranie antérieure](#), ou plus familièrement « [Meck-Pomm](#) ». Avant la réunification, ce land constituait la partie septentrionale de la République démocratique allemande. Sa capitale est la ville de Schwerin.

Tirage total : 31 365 000
Février 2007



UNC : 29 940 000



BU SA : 90 000 x5



BU cc 5p : 53 000



BE SA : 75 000 x5



BE cc 5p : 55 000

A : 1,04M, D : 11,84M, F : 11,85M, G : 4,2M, J : 1,07M

FINLANDE



90^e anniversaire de la déclaration de l'indépendance

La partie interne de la pièce représente neuf personnes ramant dans un bateau avec de longues rames. Le millésime 2007 et l'année 1917 figurent respectivement dans le haut et dans le bas du dessin. La marque d'atelier apparaît du côté gauche, et l'indication du pays *FI* du côté droit. Les douze étoiles du drapeau européen figurent sur l'anneau externe de la pièce.

Tirage total : 2 000 000
Décembre 2007



Le 6 décembre 1917, la Finlande s'émancipe de la Russie et proclame son **indépendance** en profitant des désordres occasionnés par la guerre de 1914-1918 et les Révolutions russes de 1917. L'œuvre en haut à gauche est une mise en images de l'un des poèmes du Kalevala par le peintre Akseli Gallen-Kallela (1865-1931).

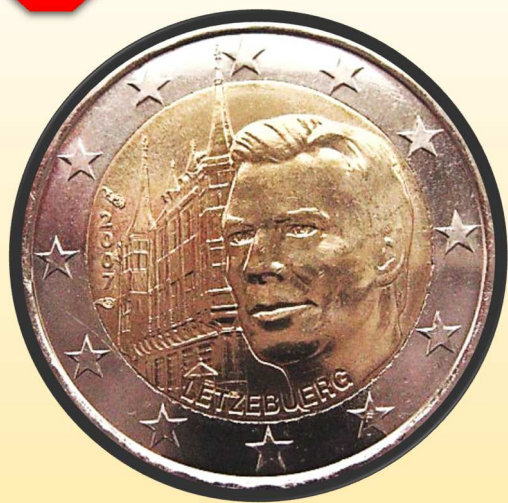


UNC : 1 970 400 dont 1 500 dans set 2004/2014

BU 2004/2009 : 9 600

BE écrin : 20 000

LUXEMBOURG



Tirage total : 1 035 000
Février 2007

Le palais Grand-Ducal

La pièce comporte, sur la droite de la partie interne, l'effigie de Son Altesse Royale le Grand-Duc Henri, de profil à gauche, superposée à l'image du palais grand-ducal, qui figure sur le côté gauche de la partie interne. La date 2007 est inscrite sur le côté gauche de la partie interne, le poinçon du graveur étant situé au-dessus de cette date et le poinçon de la Monnaie, au-dessous. Le texte *LÉTZEBUERG* apparaît sous le dessin, sur la partie interne de la pièce. Les douze étoiles du drapeau européen entourent le dessin sur l'anneau externe de la pièce.



Le [palais grand-ducal](#) de la ville de Luxembourg est un édifice style Renaissance du XVI^e siècle et la résidence en ville du grand-duc, chef d'État du Luxembourg depuis 1890. Il se trouve au centre de la vieille ville, non loin de la place Guillaume II.

De nos jours, le palais est gardé par le Service de garde des châteaux, qui dépend de l'Unité de garde et de réserve mobile (UGRM) de la police grand-ducale. Une relève solennelle a lieu une fois par mois.



UNC : 1 000 000



BU SA : 15 000



BU cc : 15 000



BE SA : 2 500



BE 2004/2008 : 2 500

1

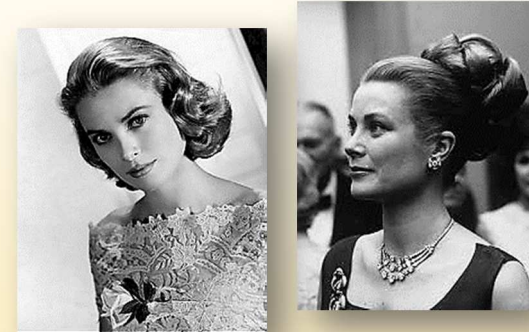


Tirage total : 20 001
Juillet 2007

MONACO

25^e anniversaire de la mort de la Princesse Grace

La partie interne de la pièce représente l'effigie de la Princesse Grace, de profil à gauche. La légende *MONACO*, suivie de la marque monétaire, de l'année 2007 et de la marque du responsable de l'atelier de gravure, est inscrite en arc de cercle en bas à droite de la partie interne. Le nom de l'artiste (*R.B. BARON*) est inscrit sous la chevelure de la Princesse. L'anneau extérieur de la pièce représente les douze étoiles du drapeau européen.



Grace Patricia Kelly, née le 12 novembre 1929 à Philadelphie, est une actrice américaine, devenue princesse de Monaco par son mariage avec Rainier III en 1956. Elle est la mère d'Albert II, actuel souverain de la principauté. En tant que princesse de Monaco, elle a un engagement important pour des causes humanitaires. Elle meurt le 14 septembre 1982 à Monaco, des suites d'un accident de voiture, sur la route de la Turbie, qui avait servi de décor au film *La Main au collet*.



UNC : 0

BU écriin : 20 001

BE : 0



Tirage total : 1 275 000
Juillet 2007

PORTUGAL

Présidence portugaise de l'Union européenne

La partie interne de la pièce représente un chêne-liège (*Quercus suber*). Les armoiries portugaises sont représentées sous les branches, du côté gauche ; du côté droit, le mot POR TU GAL est écrit sur trois lignes. La légende 2007 PRESIDÊNCIA DO CONSELHO DA UE est inscrite en demi-cercle dans le bas de la partie interne, avec la signature de l'artiste (I Vilar) à gauche et la marque d'atelier (INCM) près des armoiries. L'anneau extérieur de la pièce comporte les douze étoiles du drapeau européen.



La [présidence portugaise](#) du Conseil de l'Union européenne en 2007 désigne la troisième présidence du Conseil de l'Union européenne effectuée par le Portugal depuis son entrée dans l'Union européenne en 1986. Elle fait suite à la présidence allemande en 2007 et précède la présidence slovène du premier semestre 2008.



UNC : 1 250 000



BU cc : 15 000



BE cc : 10 000

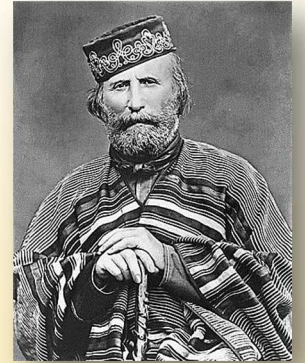
SAINT MARIN



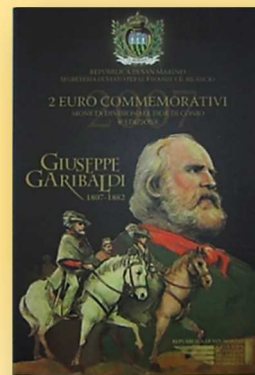
Tirage total : 130 000
Octobre 2007

Bicentenaire de la naissance de Giuseppe Garibaldi

L'anneau intérieur de la pièce représente un portrait de Giuseppe Garibaldi. L'inscription *SAN MARINO* et le millésime *2007* sont gravés le long de l'anneau du côté gauche et du côté droit respectivement. La marque d'atelier *R* et les initiales de l'artiste, Ettore Lorenzo Frapiccini, *E.L.F.*, apparaissent du côté gauche de l'anneau interne. Les douze étoiles du drapeau européen figurent sur l'anneau externe de la pièce.



Giuseppe Garibaldi né Joseph Marie Garibaldi le 4 juillet 1807 à Nice (Empire français) et mort à Caprera (royaume d'Italie) le 2 juin 1882, est un général, homme politique et patriote italien. Il est considéré, avec Camillo Cavour, Victor-Emmanuel II et Giuseppe Mazzini, comme l'un des « pères de la patrie » italienne.



UNC : 0

BU cc : 130 000

BE : 0



VATICAN

80^e anniversaire du Pape Benoit XVI

La partie interne de la pièce représente un buste de sa Sainteté le Pape Benoît XVI de profil, tourné vers la gauche. La légende *BENEDICTI XVI P.M. AETATIS ANNO LXXX CITTÀ DEL VATICANO* est gravée autour du portrait. La marque d'atelier *R*, le millésime *2007* et les initiales du graveur, *M.C.C. INC.*, apparaissent du côté gauche. Le nom de l'artiste, *LONGO*, apparaît du côté droit. Les douze étoiles du drapeau européen figurent sur l'anneau externe de la pièce.

Tirage total : 100 000
Octobre 2007



Joseph Aloisius Ratzinger, né le 16 avril 1927 à Marktl (en Allemagne), est un prêtre et théologien catholique allemand. Il exerce la charge d'évêque de Rome et est, selon la Tradition catholique, le 265^e souverain pontife de l'Église catholique, du 19 avril 2005 au 28 février 2013, sous le nom de [Benoît XVI](#). Le 11 février 2013, après un pontificat de près de huit ans, il annonce qu'il renonce à ses fonctions, cette décision prenant effet le 28 février suivant. Il devient dès lors, et de façon inédite, « Sa Sainteté Benoît XVI, pontife romain émérite ».



UNC : 0

BU cc : 85 000



BU EPN : 15 000

BE : 0